

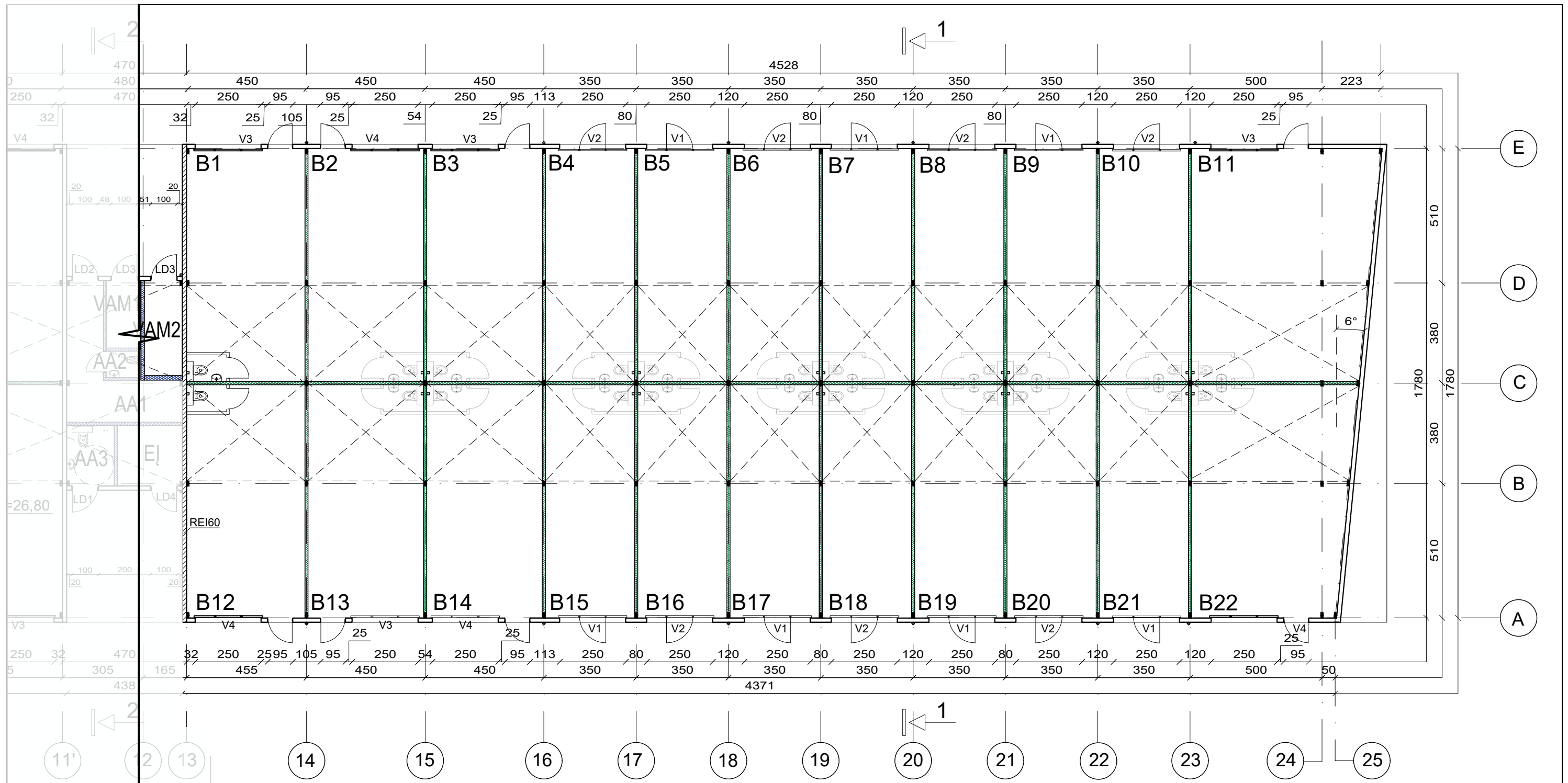
SUTARTINIAI ŽYMĖJIMAI

| | |
|--|---------------------------------------|
| | DAUGIASLUOKSNĖ PLOKŠTĖS SIENA |
| | DVIGUBO GIPSO KARTONO PERTVARA (EI15) |
| | DVIGUBO GIPSO KARTONO PERTVARA (EI45) |
| | VENTILACIJOS SPRENDIMAI |

| Nr. | Pavadinimas | 1a. Plotas | A. Plotas | Bendras |
|-----|----------------------|---------------------|---------------------|---------------------|
| A1 | Sandėliavimo patalpa | 44.47m ² | 18.33m ² | 62.80m ² |
| A2 | Sandėliavimo patalpa | 29.87m ² | 12.29m ² | 42.16m ² |
| A3 | Sandėliavimo patalpa | 29.87m ² | 12.29m ² | 42.16m ² |
| A4 | Sandėliavimo patalpa | 29.87m ² | 12.29m ² | 42.16m ² |
| A5 | Sandėliavimo patalpa | 29.87m ² | 12.29m ² | 42.16m ² |
| A6 | Sandėliavimo patalpa | 29.87m ² | 12.29m ² | 42.16m ² |
| A7 | Sandėliavimo patalpa | 29.87m ² | 12.29m ² | 42.16m ² |
| A8 | Sandėliavimo patalpa | 29.87m ² | 12.29m ² | 42.16m ² |
| A9 | Sandėliavimo patalpa | 29.87m ² | 12.29m ² | 42.16m ² |
| A10 | Sandėliavimo patalpa | 38.62m ² | 15.94m ² | 54.56m ² |
| A11 | Sandėliavimo patalpa | 39.66m ² | 33.58m ² | 73.24m ² |

| | | | | |
|----------------------------|----------------------------|-----------------------------|---------------------|---------------------|
| A12 | Sandėliavimo patalpa | 44.47m ² | 18.33m ² | 62.80m ² |
| A13 | Sandėliavimo patalpa | 29.87m ² | 12.29m ² | 42.16m ² |
| A14 | Sandėliavimo patalpa | 29.87m ² | 12.29m ² | 42.16m ² |
| A15 | Sandėliavimo patalpa | 29.87m ² | 12.29m ² | 42.16m ² |
| A16 | Sandėliavimo patalpa | 29.87m ² | 12.29m ² | 42.16m ² |
| A17 | Sandėliavimo patalpa | 29.87m ² | 12.29m ² | 42.16m ² |
| A18 | Sandėliavimo patalpa | 29.87m ² | 12.29m ² | 42.16m ² |
| A19 | Sandėliavimo patalpa | 29.87m ² | 12.29m ² | 42.16m ² |
| A20 | Sandėliavimo patalpa | 29.87m ² | 12.29m ² | 42.16m ² |
| A21 | Sandėliavimo patalpa | 38.62m ² | 15.94m ² | 54.56m ² |
| A22 | Sandėliavimo patalpa | 39.66m ² | 33.58m ² | 73.24m ² |
| 723.42m² | 332.34m² | 1055.76m² | | |

| | | |
|--------------|-----------------------------------|---|
| 0 | 22-10-18 | Statybos leidimui |
| Laida | Išleid. data | Laidos statusas ir išleidimo priežastis (jei taikoma) |
| Atestato Nr. | | UAB "Vilniaus Archprojekta" Kalvarijų g.1, Vilnius el.p.: vilniaus@archprojekta.lt |
| A135 | SPV | G.BLAŽIŪNAS |
| A2085 | SPDV | J.BLAŽIŪNAITĖ |
| LT | Statytojas: UTIISB "NORDSPACE" | SANDĖLIAVIMO PASKIRTIES PASTATŲ MARVELĖS G. 108 KAUNE STATYBOS PROJEKTAS NEYPATINAGI STATINIAI, NAUJA STATYBA Brėžinio pavadinimas: PASTATO A 1 AUKŠTO PLANAS M 1 : 150 Brėžinio žymuo: 21-05-TP-SA.B-01 |
| | | Lapas Lapų 1 1 |



SUTARTINIAI ŽYMĖJIMAI

| | |
|--|---------------------------------|
| | REI 60 |
| | DAUGIASLUOKSNĖ PLOKŠTĖS SIENA |
| | DVIGUBAS GIPSO KARTONO PERTVARA |
| | VENTILACIJOS SPRENDIMAI |

| Nr. | Pavadinimas | 1a. Plotas | A. Plotas | Bendras |
|-----|----------------------|---------------------|---------------------|---------------------|
| B1 | Sandėliavimo patalpa | 39.66m ² | 16.32m ² | 55.98m ² |
| B2 | Sandėliavimo patalpa | 38.62m ² | 15.94m ² | 54.56m ² |
| B3 | Sandėliavimo patalpa | 38.62m ² | 15.94m ² | 54.56m ² |
| B4 | Sandėliavimo patalpa | 29.87m ² | 12.29m ² | 42.16m ² |
| B5 | Sandėliavimo patalpa | 29.87m ² | 12.29m ² | 42.16m ² |
| B6 | Sandėliavimo patalpa | 29.87m ² | 12.29m ² | 42.16m ² |
| B7 | Sandėliavimo patalpa | 29.87m ² | 12.29m ² | 42.16m ² |
| B8 | Sandėliavimo patalpa | 29.87m ² | 12.29m ² | 42.16m ² |
| B9 | Sandėliavimo patalpa | 29.87m ² | 12.29m ² | 42.16m ² |
| B10 | Sandėliavimo patalpa | 29.87m ² | 12.29m ² | 42.16m ² |
| B11 | Sandėliavimo patalpa | 60.07m ² | 23.71m ² | 83.78m ² |

| | | | | |
|--------------|----------------------|----------------------------|----------------------------|-----------------------------|
| B12 | Sandėliavimo patalpa | 39.66m ² | 16.32m ² | 55.98m ² |
| B13 | Sandėliavimo patalpa | 38.62m ² | 15.94m ² | 54.56m ² |
| B14 | Sandėliavimo patalpa | 38.62m ² | 15.94m ² | 54.56m ² |
| B15 | Sandėliavimo patalpa | 29.87m ² | 12.29m ² | 42.16m ² |
| B16 | Sandėliavimo patalpa | 29.87m ² | 12.29m ² | 42.16m ² |
| B17 | Sandėliavimo patalpa | 29.87m ² | 12.29m ² | 42.16m ² |
| B18 | Sandėliavimo patalpa | 29.87m ² | 12.29m ² | 42.16m ² |
| B19 | Sandėliavimo patalpa | 29.87m ² | 12.29m ² | 42.16m ² |
| B20 | Sandėliavimo patalpa | 29.87m ² | 12.29m ² | 42.16m ² |
| B21 | Sandėliavimo patalpa | 29.87m ² | 12.29m ² | 42.16m ² |
| B22 | Sandėliavimo patalpa | 52.41m ² | 22.57m ² | 74.98m ² |
| Viso: | | 764.46m² | 314.81m² | 1079.27m² |

| | | |
|---|---|---|
| 0 | 22-10-18 | Statybos leidimui |
| Laida | Išleid. data | Laidos statusas ir išleidimo priežastis (jei taikoma) |
| Atestato Nr. | UAB "Vilniaus Archprojekta" Kalvarijų g.1, Vilnius el.p.: vilniaus@archprojekta.lt | |
| A135 | SPV | G.BLAŽIŪNAS |
| A2085 | SPDV | J.BLAŽIŪNAITĖ |
| SANDĖLIAVIMO PASKIRTIES PASTATŲ MARVELĖS G. 108 KAUNE STATYBOS PROJEKTAS NEYPATINAGI STATINIAI, NAUJA STATYBA | | Brėžinio pavadinimas: PASTATO B 1 AUKŠTO PLANAS |
| Statytojas: UTIISB "NORDSPACE" | | Brėžinio žymuo: 21-05-TP-SA.B-06 |
| LT | | M 1 : 150 |
| | | Lapas 1 / Lapų 1 |